



**VisualUrb**

VisualUrb.es

info@visualurb.es

# INFORME

Información actualizada sobre  
suelo urbano unifamiliar.

## Alcalá de Henares

Reunimos, clasificamos, delimitamos toda la información urbanística y la presentamos de manera sencilla y actualizada.



Accede al mapa de VisualUrb

Acceso Online.

# Alcalá de Henares

Suelo urbano consolidado de residencial unifamiliar



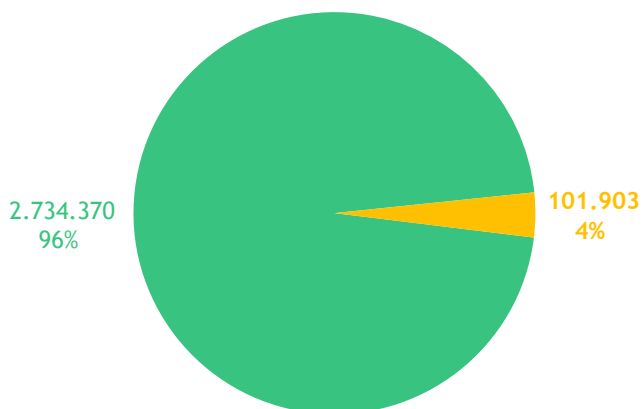
Volver a Noticias



Accede al mapa de esta ciudad

TOTAL SUPERFICIE: **2.836.273 m<sup>2</sup>**

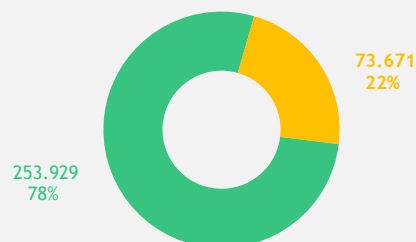
■ m<sup>2</sup> de suelo resto de usos ■ m<sup>2</sup> suelo residencial unifamiliar



El municipio de Alcalá de Henares cuenta con 2.836.273 m<sup>2</sup> de suelo urbano vacante, del cual 101.903 m<sup>2</sup> corresponden a suelo residencial unifamiliar, lo que supone tan solo un 3,59% de la oferta total.

Dentro de este suelo destinado a residencial unifamiliar, se quieren destacar las zonas de Alcalá con mayor oferta. Estas zonas son, en orden de mayor a menor, las siguientes: Espartales Norte, la Unidad de Ejecución UE-07, el sector 21 - E, el Sector 21 - C y en quinto lugar el Sector 36.

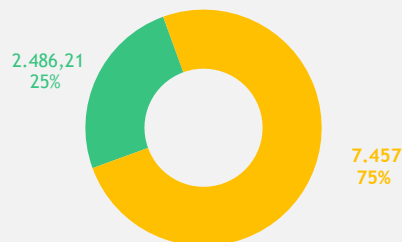
El ámbito **Espartales Norte** tiene 253.929 m<sup>2</sup> de suelo urbano vacante, de los cuales 73.671 m<sup>2</sup> son de residencial unifamiliar, dato que representa un 29% del total. Interesa destacar que cuenta con el 72% de suelo residencial unifamiliar vacante del municipio, lo que le sitúa en el primer lugar en cuanto a oferta.



La unidad de **Ejecución UE-07** tiene 8.340 m<sup>2</sup> de suelo urbano vacante, de los cuales 8.340 m<sup>2</sup> son de residencial unifamiliar, es decir, el 100% del total. Cuenta con el 8,19% de suelo residencial unifamiliar vacante del municipio, lo que le sitúa en segundo lugar en cuanto a oferta.



El **sector 21 - E** tiene 9.943 m<sup>2</sup> de suelo urbano vacante, de los cuales 7.457 m<sup>2</sup> son de residencial unifamiliar, dato que representa un 75% del total. Interesa destacar que cuenta con el 7,32% de suelo residencial unifamiliar vacante del municipio, lo que le sitúa en tercer lugar en cuanto a oferta.



# Alcalá de Henares

Suelo urbano consolidado de residencial unifamiliar



Volver a Noticias



TOTAL SUPERFICIE:

2.836.273 m<sup>2</sup>



Accede al mapa de esta ciudad

El sector 21 - C tiene 3.853 m<sup>2</sup> de suelo urbano vacante, de los cuales 3.853 m<sup>2</sup> son de residencial unifamiliar, es decir, el 100% del total. Interesa destacar que cuenta con el 3,78% de suelo residencial unifamiliar vacante del municipio, lo que le sitúa en cuarto lugar en cuanto a oferta.



Por último, el Sector 36 tiene 35.348 m<sup>2</sup> de suelo urbano vacante, de los cuales solo 2.720 m<sup>2</sup> son de residencial unifamiliar, dato que representa un 7,7% del total. Cuenta con el 2,67% de suelo residencial unifamiliar vacante del municipio, lo que le sitúa en quinto lugar en cuanto a oferta.



Por tanto, en Alcalá de Henares destaca el ámbito Espartaes Norte, por contar con el 72% de suelo residencial unifamiliar vacante del municipio, con un total de 73.671 m<sup>2</sup> para destinar a vivienda unifamiliar.



## BÚSQUEDA DE PARCELA

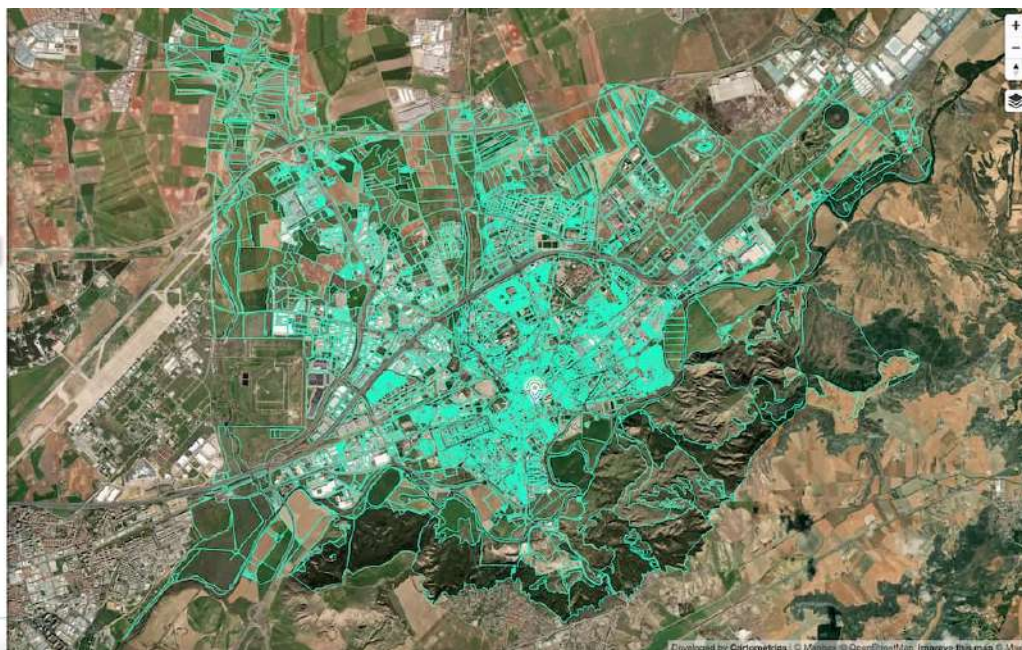
Por dirección postal:

¿No encuentras lo que buscas? Ponte en contacto con nosotros.

CAPAS

Alcalá de Henares

Parcelas catastrales



Contacto

Política de privacidad

Cookies