



VisualUrb

VisualUrb.es

info@visualurb.es

INFORME

Información actualizada sobre
suelo urbano unifamiliar.

Fuenlabrada

Reunimos, clasificamos, delimitamos toda la información urbanística y la presentamos de manera sencilla y actualizada.




Accede al mapa de VisualUrb

Acceso Online.

Fuenlabrada

Suelo urbano consolidado de residencial unifamiliar

 [Volver a Noticias](#)

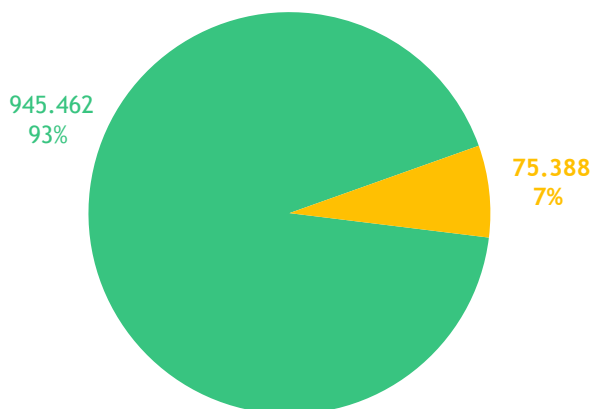


TOTAL SUPERFICIE: **1.020.850 m²**



[Accede al mapa de esta ciudad](#)

■ m² de suelo resto de usos ■ m² suelo residencial unifamiliar



El municipio de Fuenlabrada cuenta con 1.020.850 m² de suelo urbano vacante, del cual 75.388 m² corresponden a suelo residencial unifamiliar, lo que supone tan solo un 7,38% de la oferta total.

Dentro de este suelo destinado a residencial unifamiliar, se quieren destacar las zonas de Fuenlabrada con mayor oferta. Estas zonas son, en orden de mayor a menor, las siguientes: Ciudad Jardín Oeste 1, Ciudad Jardín Oeste 2, Loranca, Triángulo Norte M-506 y en quinto lugar varias parcelas sin ámbito.

El ámbito **Ciudad Jardín Oeste 1** tiene 72.317 m² de suelo urbano vacante, de los cuales 32.657 m² son de residencial unifamiliar, dato que representa un 45,16% del total. Interesa destacar que cuenta con el 43,32% de suelo residencial unifamiliar vacante del municipio, lo que le sitúa en el primer lugar en cuanto a oferta.



Ciudad Jardín Oeste 2 tiene 71.933 m² de suelo urbano vacante, de los cuales 27.590 m² son de residencial unifamiliar, es decir, el 38,36% del total. Cuenta con el 36,60% de suelo residencial unifamiliar vacante del municipio, lo que le sitúa en segundo lugar en cuanto a oferta.



El ámbito **Loranca** tiene 9.457 m² de suelo urbano vacante, de los cuales 4.686 m² son de residencial unifamiliar, dato que representa un 49,55% del total. Interesa destacar que cuenta con el 6,22% de suelo residencial unifamiliar vacante del municipio, lo que le sitúa en tercer lugar en cuanto a oferta.



Fuenlabrada

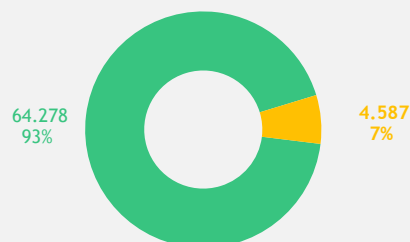

[Volver a Noticias](#)


Suelo urbano consolidado de residencial unifamiliar

TOTAL SUPERFICIE: **1.020.850 m²**


[Accede al mapa de esta ciudad](#)

El **Triángulo Norte de la M-506** tiene 68.865 m² de suelo urbano vacante, de los cuales 4.587 m² son de residencial unifamiliar, es decir, el 6,66% del total. Interesa destacar que cuenta con el 6,08% de suelo residencial unifamiliar vacante del municipio, lo que le sitúa en cuarto lugar en cuanto a oferta.



Por último, varias **parcelas sin ámbito** suman 68.934 m² de suelo urbano vacante, de los cuales solo 3.545 m² son de residencial unifamiliar, dato que representa un 5,14% del total. Cuenta con el 4,70% de suelo residencial unifamiliar vacante del municipio, lo que le sitúa en quinto lugar en cuanto a oferta.



Por tanto, en Fuenlabrada destacan los ámbitos Ciudad Jardín Oeste 1 y 2, por contar con el 79,92% de suelo residencial unifamiliar vacante del municipio, con un total de 60.248 m² para destinar a vivienda unifamiliar.



BÚSQUEDA DE PARCELA

Por dirección postal

Por referencia catastral

¿No encuentras lo que buscas? Ponte en contacto con nosotros.

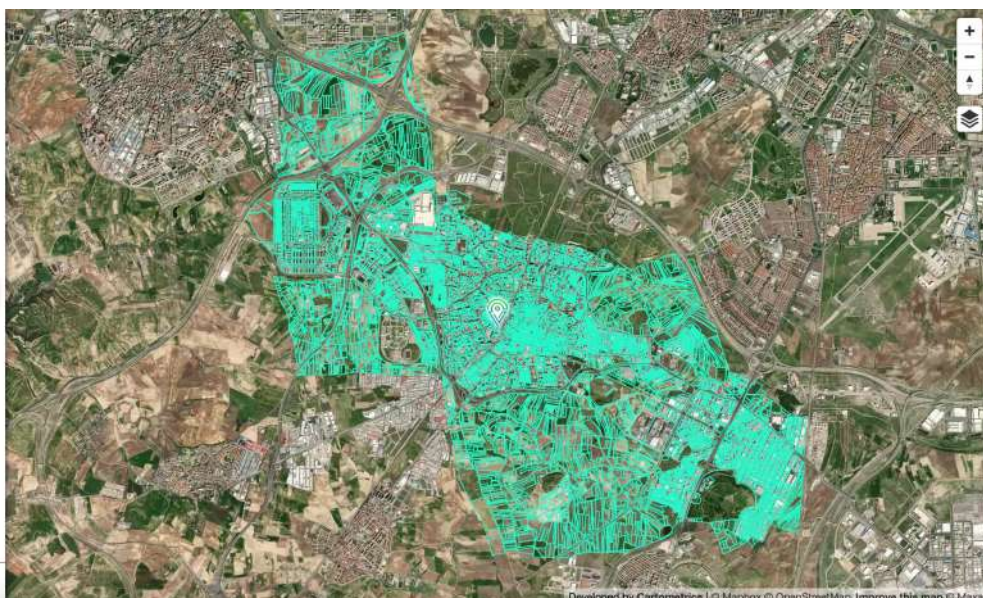
CAPAS

Fuenlabrada

Parcelas catastro

Contacto

Política de privacidad
Cookies



Developed by Cartometreza | Mapbox © OpenStreetMap. Improve this map © Maxar