



VisualUrb

VisualUrb.es

info@visualurb.es

INFORME

Información actualizada sobre
suelo urbano unifamiliar.

Las Rozas de Madrid

Reunimos, clasificamos, delimitamos toda la información urbanística y la presentamos de manera sencilla y actualizada.



Accede al mapa de VisualUrb

Acceso Online.

Las Rozas de Madrid

Suelo urbano consolidado de residencial unifamiliar



Volver a Noticias

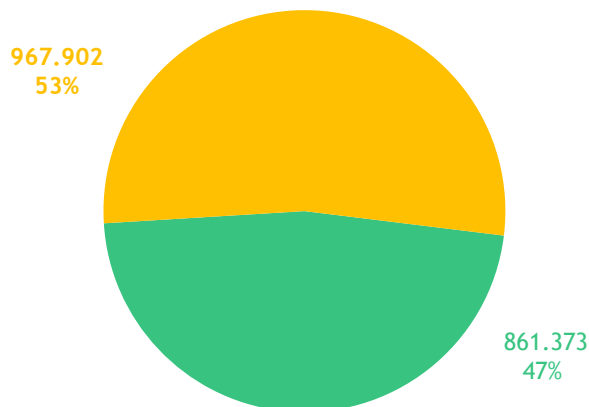


Accede al mapa de esta ciudad

TOTAL SUPERFICIE:

1.829.275 m²

■ m² de suelo resto de usos ■ m² suelo residencial unifamiliar



El municipio de Las Rozas de Madrid cuenta con 1.829.275 m² de suelo urbano vacante, del cual 967.902 m² corresponden a suelo residencial unifamiliar, lo que supone un 52,91%, más de la mitad de la oferta total.

Dentro de este suelo destinado a residencial unifamiliar, se quieren destacar las zonas de Las Rozas de Madrid con mayor oferta. Estas zonas son, en orden de mayor a menor, las siguientes: varias parcelas sin ámbito, Nuevo Club de Golf, El Cantizal, Molino de la Hoz y en quinto lugar Los Barros.

Las **parcelas sin ámbito** del municipio suman 334.094 m² de suelo urbano vacante, de los cuales 242.551 m² son de residencial unifamiliar, dato que representa un 72,60% del total. Cuentan con el 25,06% de suelo residencial unifamiliar vacante del municipio, lo que les sitúa en primer lugar en cuanto a oferta.



Nuevo Club de Golf tiene 204.599 m² de suelo urbano vacante, todos ellos de residencial unifamiliar, es decir, el 100% del total. Cuenta con el 21,14% de suelo residencial unifamiliar vacante del municipio, lo que le sitúa en segundo lugar en cuanto a oferta.



El Cantizal tiene 149.051m² de suelo urbano vacante, de los cuales 114.412 m² son de residencial unifamiliar, dato que representa un 76,76% del total. Interesa destacar que cuenta con el 11,82% de suelo residencial unifamiliar vacante del municipio, lo que le sitúa en tercer lugar en cuanto a oferta.



Las Rozas de Madrid


[Volver a Noticias](#)


Suelo urbano consolidado de residencial unifamiliar

TOTAL SUPERFICIE:

1.829.275 m²



Accede al mapa de esta ciudad

Molino de la Hoz tiene 97.303 m² de suelo urbano vacante, de los cuales 78.957 m² son de residencial unifamiliar, es decir, el 81,15% del total. Cuenta con el 8,16% de suelo residencial unifamiliar vacante del municipio, lo que le sitúa en cuarto lugar en cuanto a oferta.

78.957
81%



18.346
19%

Por último, el ámbito **Los Barros** tiene 54.172 m² de suelo urbano vacante, todos ellos de residencial unifamiliar, es decir, el 100% del total. Cuenta con el 5,60% de suelo residencial unifamiliar vacante del municipio, lo que le sitúa en quinto lugar en cuanto a oferta.

54.172
100%



-
0%

Por tanto, en Las Rozas de Madrid destaca el conjunto de parcelas sin ámbito, que cuentan con el 25,06% de suelo residencial unifamiliar vacante del municipio, con un total de 242.551 m² para destinar a vivienda unifamiliar.



BÚSQUEDA DE PARCELA

Por dirección postal

Por referencia catastral

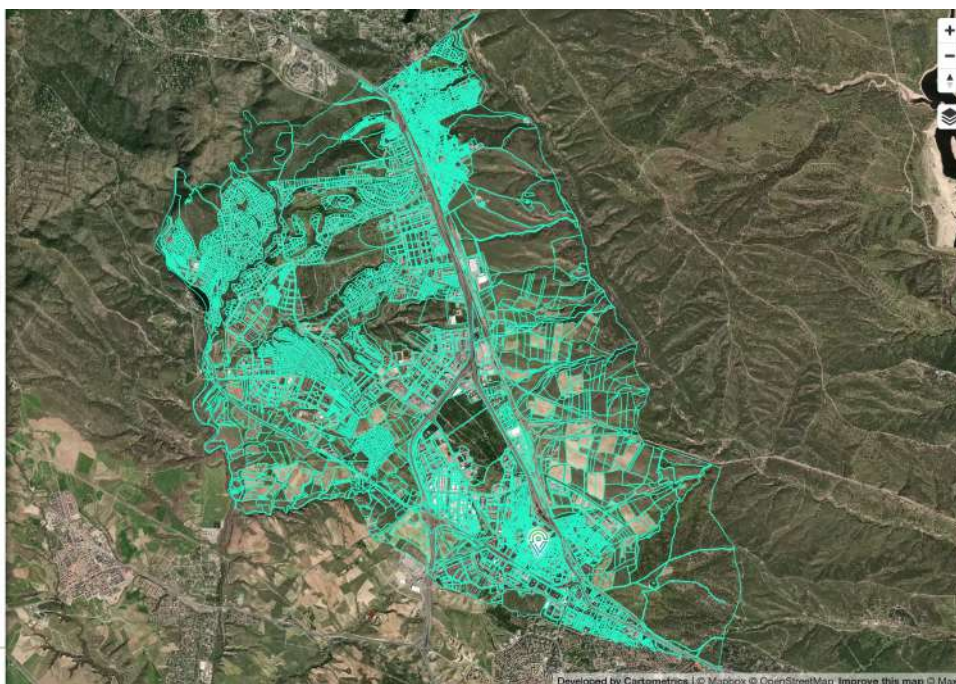
Las Rozas de Madrid

¿No encuentras lo que buscas? Ponte en contacto con nosotros.

CAPAS

Las Rozas de Madrid

Parcelas catastro



Contacto

Política de privacidad
Cookies

Developed by Cartometrics | © Mapbox | © OpenStreetMap | Improve this map | Mapbox