



VisualUrb

VisualUrb.es

info@visualurb.es

INFORME

Información actualizada sobre suelo
Equipamiento.

Majadahonda

Reunimos, clasificamos, delimitamos toda la información urbanística y la presentamos de manera sencilla y actualizada.



Accede al mapa de VisualUrb

Acceso Online.



Majadahonda

Suelo equipamiento



Volver a Noticias



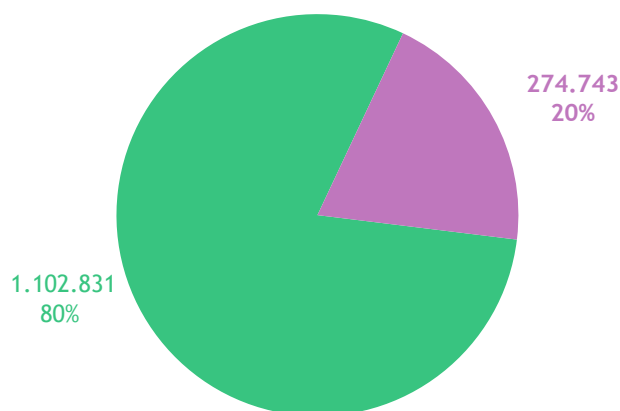
TOTAL SUPERFICIE:

1.377.574 m²



Accede al mapa de esta ciudad

■ m² de suelo resto de usos ■ m² suelo equipamiento



El municipio de **Majadahonda** cuenta con 1.377.574 m² de suelo urbano vacante, del cual 274.743 m² corresponden a suelo equipamiento, lo que supone un 19,94% de la oferta total.

Dentro de este suelo destinado a equipamiento, se quieren destacar las zonas de Majadahonda con mayor oferta. Estas zonas son, en orden de mayor a menor, las siguientes: Roza Martín, Los Satélites, PAU Monte del Pilar, Área de Oportunidad y en quinto lugar Carril del Tejar.

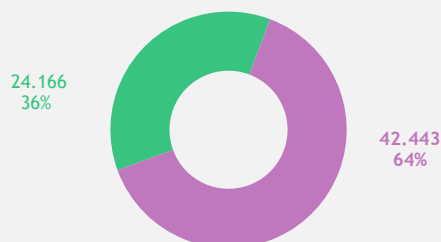
Roza Martín tiene 247.777 m² de suelo urbano vacante, de los cuales 116.249 m² son de equipamiento, es decir, el 46,92% del total. Cuenta con el 42,31% de suelo equipamiento vacante del municipio, lo que le sitúa en primer lugar en cuanto a oferta.



Los Satélites tiene 599.690 m² de suelo urbano vacante, 44.238 m² de equipamiento, es decir, el 7,38% del total. Cuenta con el 16,10% de suelo equipamiento vacante del municipio, lo que le sitúa en segundo lugar en cuanto a oferta.



El PAU Monte del Pilar tiene 66.609 m² de suelo urbano vacante, de los cuales 42.443 m² son de equipamiento, es decir, el 63,72% del total. Cuenta con el 15,45% de suelo equipamiento vacante del municipio, lo que le sitúa en tercer lugar en cuanto a oferta.



Majadahonda

Suelo equipamiento



Volver a Noticias



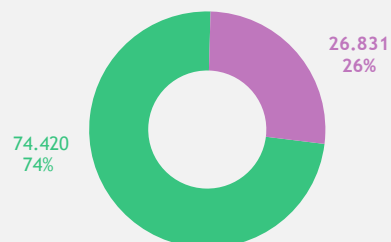
TOTAL SUPERFICIE:

1.377.574 m²



Accede al mapa de esta ciudad

El **Área de Oportunidad** suma 101.251 m² de suelo urbano vacante, 26.831m² de ellos de equipamiento, dato que representa un 26,50% del total. Cuenta con el 9,77% de suelo equipamiento vacante del municipio, lo que le sitúa en cuarto lugar en cuanto a oferta.



Por último, **Carril del Tejar** tiene 216.345 m² de suelo urbano vacante, de los cuales 13.214 m² son de equipamiento, dato que representa un 6,11% del total. Interesa destacar que cuenta con el 4,81% de suelo equipamiento vacante del municipio, lo que le sitúa en quinto lugar en cuanto a oferta.



Por tanto, en Majadahonda cabe señalar que la oferta de suelo equipamiento se concentra en Roza Martín, que cuenta con el 42,31% de suelo equipamiento vacante del municipio, con un total de 116.249 m² para destinar a uso equipamiento.



BÚSQUEDA DE PARCELA

Por dirección postal Por referencia catastral

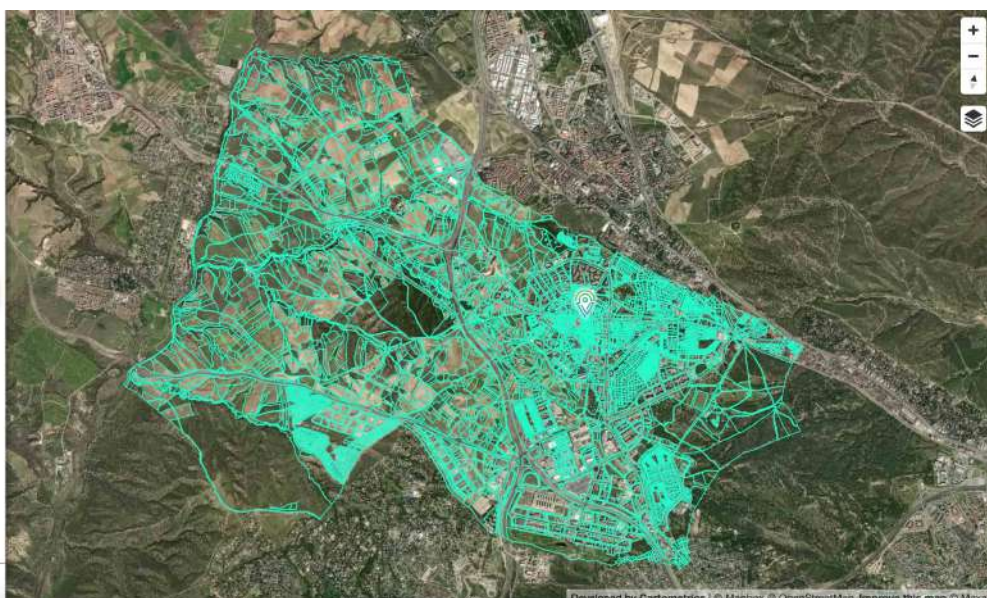
Majadahonda

¿No encuentras lo que buscas? Ponte en contacto con nosotros.

CAPAS

Majadahonda

Parcelas catastro



Contacto

Política de privacidad
Cookies