



VisualUrb

VisualUrb.es

info@visualurb.es

INFORME

Información actualizada sobre suelo
Equipamiento.

Parla

Reunimos, clasificamos, delimitamos toda la información urbanística y la presentamos de manera sencilla y actualizada.



Accede al mapa de VisualUrb

Acceso Online.



Parla

Suelo equipamiento



Volver a Noticias

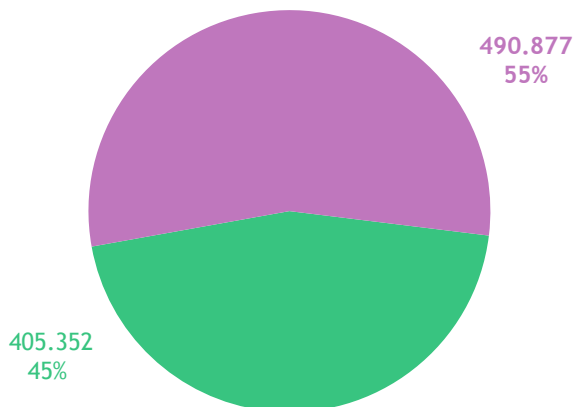


Accede al mapa de esta ciudad

TOTAL SUPERFICIE:

896.229 m²

■ m² de suelo resto de usos ■ m² suelo equipamiento

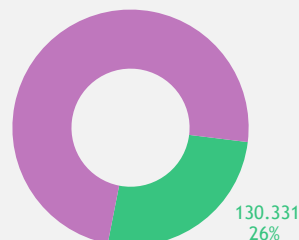


El municipio de Parla cuenta con 896.229 m² de suelo urbano vacante, del cual 490.877 m² corresponden a suelo equipamiento, lo que supone un 54,77% de la oferta total.

Dentro de este suelo destinado a equipamiento, se quieren destacar las zonas de Parla con mayor oferta. Estas zonas son, en orden de mayor a menor, las siguientes: Residencial Este, Terciario-Industrial, Cerro del Rubal, Legario Sur y en quinto lugar Legario Norte.

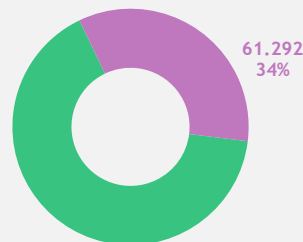
El ámbito **Residencial Este** tiene 498.425 m² de suelo urbano vacante, de los cuales 368.094 m² son de equipamiento, dato que representa un 74,99% del total. Interesa destacar que cuenta con el 74,99% de suelo equipamiento vacante del municipio, lo que le sitúa en primer lugar en cuanto a oferta.

368.094
74%



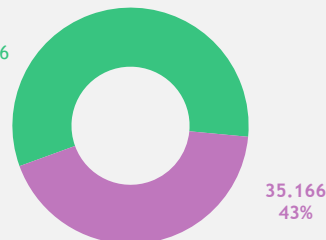
Terciario - Industrial suma 179.945 m² de suelo urbano vacante, de los cuales 61.292 m² son de equipamiento, dato que representa un 34,06% del total. Cuenta con el 12,49% de suelo equipamiento vacante del municipio, lo que le sitúa en segundo lugar en cuanto a oferta.

118.653
66%



Cerro del Rubal tiene 81.872 m² de suelo urbano vacante, de los cuales 35.166 m² son de equipamiento, es decir, el 42,95% del total. Cuenta con el 7,16% de suelo equipamiento vacante del municipio, lo que le sitúa en tercer lugar en cuanto a oferta.

46.706
57%



Parla

Suelo equipamiento



Volver a Noticias



TOTAL SUPERFICIE:

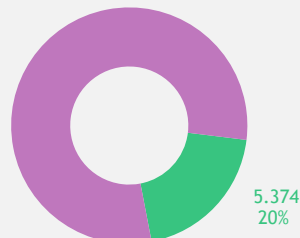
896.229 m²



Accede al mapa de esta ciudad

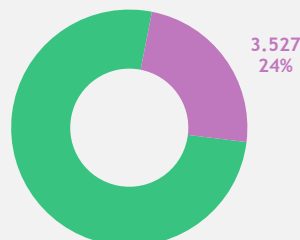
Legario Sur tiene 26.835 m² de suelo urbano vacante, de los cuales 21.461 m² son de equipamiento, es decir, el 79,98% del total. Cuenta con el 4,37% de suelo equipamiento vacante del municipio, lo que le sitúa en cuarto lugar en cuanto a oferta.

21.461
80%



Por último, **Legario Norte** tiene 14.778 m² de suelo urbano vacante, 3.527 m² de ellos de equipamiento, dato que representa un 23,87% del total. Cuenta con el 0,72% de suelo equipamiento vacante del municipio, lo que le sitúa en quinto lugar en cuanto a oferta.

11.251
76%



Por tanto, en Parla destaca el ámbito Residencial Este, por sumar el 74,99% de suelo equipamiento vacante del municipio, con un total de 368.094 m² para destinar a uso equipamiento.



BÚSQUEDA DE PARCELA

Por dirección postal Por referencia catastral

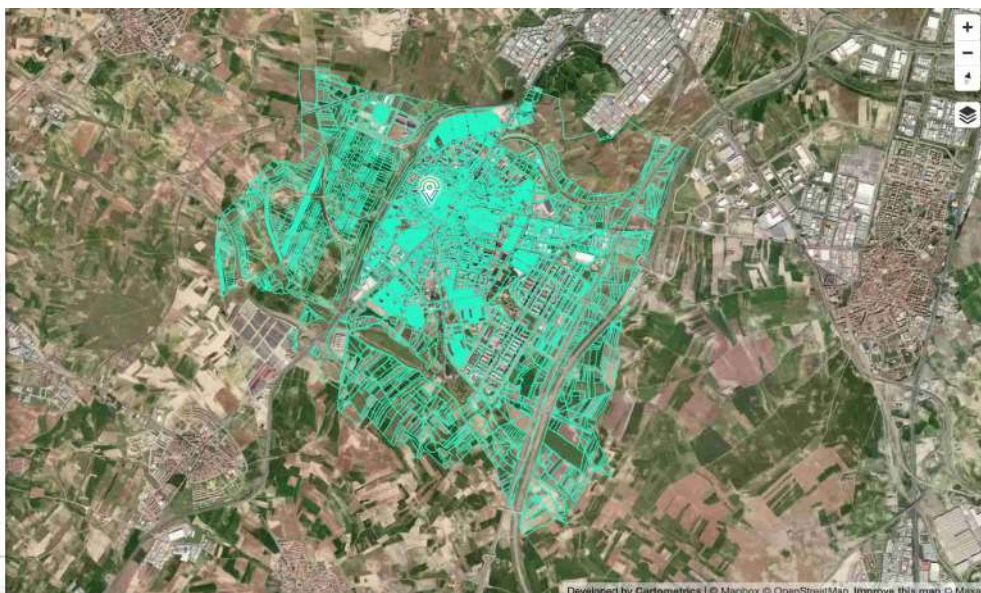
¿No encuentras lo que buscas? Ponte en contacto con nosotros.

CAPAS

Parla

Contacto

Política de privacidad
Cookies



Developed by Cartametrics | © Mapbox © OpenStreetMap Improve this map © Mapbox